

【一般の部】

| A |                                     | 1 | 2 | 3 | 勝率  | 差 | 順位 |
|---|-------------------------------------|---|---|---|-----|---|----|
| 1 | 坂口 真生 (皆野クラブ)<br>大城戸 宏和 (上尾高校OB)    |   | ④ | ④ | 2/2 |   | 1  |
| 2 | 岩崎 碧 (Dg lupus)<br>杉浦 智香 (Dg lupus) | 0 |   | 1 | 0/2 |   | 3  |
| 3 | 戸谷 風太 (松村組)<br>伊藤 結南美 (富士見市連盟)      | 1 | ④ |   | 1/2 |   | 2  |

| B |                                     | 4 | 5 | 6 | 勝率  | 差 | 順位 |
|---|-------------------------------------|---|---|---|-----|---|----|
| 4 | 永田 将斗 (天草NTC)<br>中野 華菜美 (天草NTC)     |   | ④ | 0 | 1/2 |   | 2  |
| 5 | 菅間 俊之介 (浦和ファミリー)<br>小山 結衣 (浦和ファミリー) | 3 |   | 1 | 0/2 |   | 3  |
| 6 | 黒木 理紗 (坂戸テニスクラブ)<br>鈴木 悠斗 (浦和あづま)   | ④ | ④ |   | 2/2 |   | 1  |

| C |                                  | 7 | 8 | 9 | 勝率  | 差 | 順位 |
|---|----------------------------------|---|---|---|-----|---|----|
| 7 | 西條 惟 (熊谷ホリデー)<br>小寺 美玖 (さいたまSTC) |   | ④ | ④ | 2/2 |   | 1  |
| 8 | 榎原 康平 (天草NTC)<br>鳥羽 日佳里 (天草NTC)  | 2 |   | ④ | 1/2 |   | 2  |
| 9 | 高橋 由真 (狭山クラブ)<br>晝間 翔太 (狭山クラブ)   | 0 | 2 |   | 0/2 |   | 3  |

| D  |                                       | 10 | 11 | 12 | 13 | 勝率  | 差  | 順位 |
|----|---------------------------------------|----|----|----|----|-----|----|----|
| 10 | 田中 純平 (浦和ファミリー)<br>田中 めぐみ (大宮ジンジャー)   |    | 2  | ④  | ④  | 1/3 | +1 | 1  |
| 11 | 富岡 晴香 (さいたまSTC)<br>山中 優汰 (上尾高校OB)     | ④  |    | ④  | 2  | 2/3 | ±0 | 2  |
| 12 | 大野 紗也佳 (Dg lupus)<br>朝日 聖哉 (Dg lupus) | 1  | 0  |    | 2  | 0/3 |    | 4  |
| 13 | 井出 弘樹 (天草NTC)<br>磯ヶ谷 菜 (天草NTC)        | 1  | ④  | ④  |    | 2/3 | -1 | 3  |

| E  |                                     | 14 | 15 | 16 | 勝率  | 差 | 順位 |
|----|-------------------------------------|----|----|----|-----|---|----|
| 14 | 村上 希望 (黒磯倶楽部)<br>矢部 佑樹 (上尾高校OB)     |    | ④  | ④  | 2/2 |   | 1  |
| 15 | 西原 萌々子 (さいたまSTC)<br>橋本 拓海 (さいたまSTC) | 3  |    | 1  | 0/2 |   | 3  |
| 16 | 齊藤悠平 (AGEOCLUB)<br>多田瑞季 (上尾IMUA)    | 1  | ④  |    | 1/2 |   | 2  |

| F  |                                     | 17 | 18 | 19 | 勝率  | 差  | 順位 |
|----|-------------------------------------|----|----|----|-----|----|----|
| 17 | 大竹 小雪 (天草NTC)<br>石橋 昂大 (富士桜部屋)      |    | ④  | 2  | 1/2 | +1 | 2  |
| 18 | 森 悠成 (Dg lupus)<br>砂川 夕瑛 (Dg lupus) | 1  |    | ④  | 1/2 | -2 | 3  |
| 19 | 大熊 光寛 (心我流)<br>伊藤 杏奈 (蕨テニスクラブ)      | ④  | ④  |    | 1/2 | +1 | 1  |

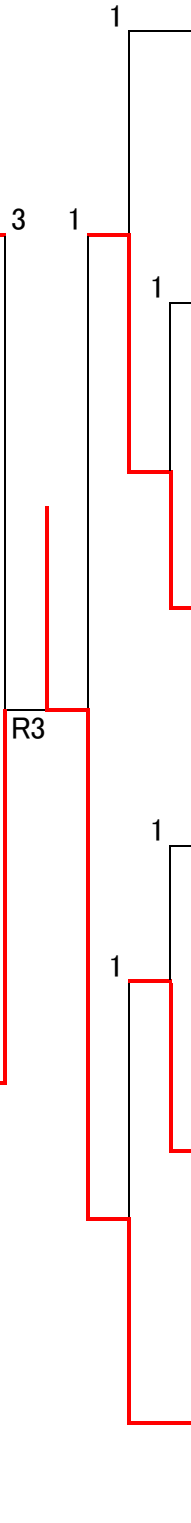
| G  |                                    | 20 | 21 | 22 | 勝率  | 差 | 順位 |
|----|------------------------------------|----|----|----|-----|---|----|
| 20 | 木村 綾花 (さいたまSTC)<br>鹿島 稜崇 (浦和ファミリー) |    | ④  | ④  | 2/2 |   | 1  |
| 21 | 落合 未遥 (富士見市連盟)<br>福地 真大 (松山高校OB)   | 2  |    | ④  | 1/2 |   | 2  |
| 22 | 島田 知香 (天草NTC)<br>野崎 圭祐 (上尾高校OB)    | 3  | 1  |    | 0/2 |   | 3  |

| H  |                                     | 23 | 24 | 25 | 勝率  | 差 | 順位 |
|----|-------------------------------------|----|----|----|-----|---|----|
| 23 | 斉藤 和貴 (狭山クラブ)<br>前澤 明恵 (狭山クラブ)      |    | ④  | ④  | 2/2 |   | 1  |
| 24 | 深山 翔 (大宮サンデー)<br>志村 紗渡美 (大宮サンデー)    | 0  |    | ④  | 1/2 |   | 2  |
| 25 | 山内 斗馬 (Dg lupus)<br>森 明穂 (Dg lupus) | 2  | 0  |    | 0/2 |   | 3  |

| I  |                                    | 26 | 27 | 28 | 勝率  | 差 | 順位 |
|----|------------------------------------|----|----|----|-----|---|----|
| 26 | 多並 瑞帆 (浦和ファミリー)<br>及川 嵩史 (浦和ファミリー) |    | ④  | 0  | 1/2 |   | 2  |
| 27 | 室岡 七彩 (狭山富士テニス)<br>増田 智 (狭山富士テニス)  | 3  |    | 0  | 0/2 |   | 3  |
| 28 | 藤原 恭兵 (AGEOCLUB)<br>関口佳奈 (上尾高校OB)  | ④  | ④  |    | 2/2 |   | 1  |

| J  |                                     | 29 | 30 | 31 | 勝率  | 差 | 順位 |
|----|-------------------------------------|----|----|----|-----|---|----|
| 29 | 佐藤 朋美 (天草NTC)<br>千野 和也 (天草NTC)      |    | ④  | ④  | 2/2 |   | 1  |
| 30 | 菅谷 一志 (狭山クラブ)<br>上関 智穂 (富士見市連盟)     | 1  |    | ④  | 1/2 |   | 2  |
| 31 | 石井 大貴 (Dg lupus)<br>戸敷 茜 (Dg lupus) | 3  | 0  |    | 0/2 |   | 3  |

| K  |                                  | 32 | 33 | 34 | 勝率  | 差 | 順位 |
|----|----------------------------------|----|----|----|-----|---|----|
| 32 | 吉田 一貴 (上尾高校OB)<br>笠井 英実 (上尾高校OB) |    | ④  | ④  | 2/2 |   | 1  |
| 33 | 佐竹 大資 (富士桜部屋)<br>田畑 侑里香 (天草NTC)  | 1  |    | 2  | 0/2 |   | 3  |
| 34 | 瀬田 愛香 (文教大学)<br>井上 椋太 (さいたまSTC)  | 2  | ④  |    | 1/2 |   | 2  |



【90歳以上の部】

| A |   | 1 | 2 | 3 | 勝率  | 差 | 順位 |
|---|---|---|---|---|-----|---|----|
| 1 | 宮尾 真由美 ( 所沢ベアード )<br>鈴木 康之 ( 坂戸ソフトテニス ) |   | ④ | ④ | 2/2 |   | 1  |
| 2 | 小野 亮子 ( 上福岡クラブ )<br>小野 吉則 ( 上福岡クラブ )    | 1 |   | ④ | 1/2 |   | 2  |
| 3 | 砂川 太 ( よの軟庭会 )<br>黒沼 タ香里 ( よの軟庭会 )      | 0 | 3 |   | 0/2 |   | 3  |

| B |  | 4 | 5 | 6 | 勝率  | 差 | 順位 |
|---|--|---|---|---|-----|---|----|
| 4 | 今村 優子 ( 狭山富士テニス )<br>塩崎 昇 ( 狭山富士テニス )  |   | 2 | ④ | 1/2 |   | 2  |
| 5 | 松原 瞳 ( 上尾IMUA )<br>荻田 武史 ( 白岡ソフトテニス )  | ④ |   | ④ | 2/2 |   | 1  |
| 6 | 吉田 晶洋 ( 大宮サンデー )<br>吉田 里美 ( 大宮ミントクラブ ) | 1 | 2 |   | 0/2 |   | 3  |

| C |  | 7 | 8 | 9 | 勝率  | 差  | 順位 |
|---|--|---|---|---|-----|----|----|
| 7 | 池上 京子 ( みのわ協会 )<br>河野 公明 ( みのわ協会 )     |   | ④ | 3 | 1/2 | 3  | 1  |
| 8 | 黒澤 昇 ( 草加松原STC )<br>山下 かおり ( 草加松原STC ) | 0 |   | ④ | 1/2 | -1 | 2  |
| 9 | 池田 愛子 ( 大宮クラブ )<br>北澤 淳一 ( 大宮クラブ )     | ④ | 1 |   | 1/2 | -2 | 3  |

| D  |   | 10 | 11 | 12 | 勝率  | 差 | 順位 |
|----|---|----|----|----|-----|---|----|
| 10 | 藤谷 光章 ( 川越FTC )<br>藤谷 瑞穂 ( 川越FTC )      |    | ④  | ④  | 2/2 |   | 1  |
| 11 | 榎本 朗 ( 川越霞ヶ関テニス同好会 )<br>青木 宏美 ( 水戸クラブ ) | 1  |    | ④  | 1/2 |   | 2  |
| 12 | 福島 治寿 ( 葛飾クラブ )<br>海老澤逸子 ( 葛飾クラブ )      | 0  | 3  |    | 0/2 |   | 3  |

| E  |  | 13 | 14 | 15 | 勝率  | 差 | 順位 |
|----|--|----|----|----|-----|---|----|
| 13 | 千葉 隆裕 ( 川越みよし )<br>安岡 今日子 ( 朝霞市連盟 )    |    | ④  | ④  | 2/2 |   | 1  |
| 14 | 高橋 友和 ( 新座団地 )<br>浅利 智子 ( 浦和けやきクラブ )   | 0  |    | 1  | 0/2 |   | 3  |
| 15 | 山田 真人 ( 浦和あづま )<br>堀井 和江 ( 蕨サリテニスクラブ ) | R1 | ④  |    | 1/2 |   | 2  |

| F  |  | 16 | 17 | 18 | 勝率  | 差 | 順位 |
|----|--|----|----|----|-----|---|----|
| 16 | 株本 裕子 ( さくらそうクラブ )<br>坂中 輝行 ( さくらそうクラブ ) |    | ④  | 1  | 1/2 |   | 2  |
| 17 | 奈良 早江子 ( 大宮ミントクラブ )<br>浅利 力 ( 岩槻フェニックス ) | 1  |    | 0  | 0/2 |   | 3  |
| 18 | 嶋田 秀樹 ( チームM'S )<br>鈴木 紀子 ( 坂戸ソフト )      | ④  | ④  |    | 2/2 |   | 1  |

| G  |   | 19 | 20 | 21 | 勝率  | 差 | 順位 |
|----|---|----|----|----|-----|---|----|
| 19 | 八木澤 望 ( 日立はくあ )<br>八木澤 香里 ( 日立はまゆう )    |    | ④  | ④  | 2/2 |   | 1  |
| 20 | 三橋 浩司 ( 浦和ファミリー )<br>三橋 美弥 ( 浦和テニスクラブ ) | 0  |    | ④  | 1/2 |   | 2  |
| 21 | 脇本 由美 ( 大宮スピッククラブ )<br>野呂 浩文 ( 栗橋テニス )  | 0  | 1  |    | 0/2 |   | 3  |

| H  |   | 22 | 23 | 24 | 勝率  | 差 | 順位 |
|----|---|----|----|----|-----|---|----|
| 22 | 井本 美和 ( 蕨サリテニスクラブ )<br>斎藤 潤 ( 蕨サリテニスクラブ ) |    | 2  | ④  | 1/2 |   | 2  |
| 23 | 齋藤 有沙 ( 大宮ミントクラブ )<br>松村 良正 ( 岩槻フェニックス )  | ④  |    | ④  | 2/2 |   | 1  |
| 24 | 横内 聡 ( 大宮サンデー )<br>古川 千尋 ( 大宮ジンジャー )      | 2  | 3  |    | 0/2 |   | 3  |

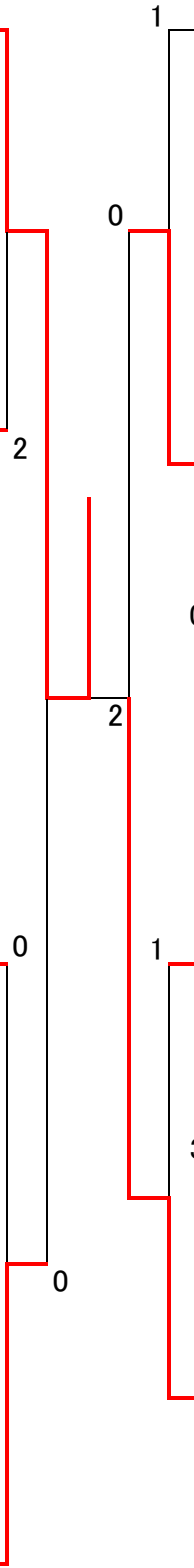
| I  |  | 25 | 26 | 27 | 勝率  | 差 | 順位 |
|----|--|----|----|----|-----|---|----|
| 25 | 木村 恵 ( 坂戸ソフトテニス )<br>佐々木 俊夫 ( 坂戸ソフトテニス ) |    | ④  | 1  | 1/2 |   | 2  |
| 26 | 松木田 和明 ( 日立製作所日立研究所 )<br>関 美香子 ( 勝田クラブ ) | 1  |    | 2  | 0/2 |   | 3  |
| 27 | 原訪 徳男 ( 川口ISC )<br>嶋田 真由美 ( チームM'S )     | ④  | ④  |    | 2/2 |   | 1  |

| J  |   | 28 | 29 | 30 | 勝率  | 差 | 順位 |
|----|---|----|----|----|-----|---|----|
| 28 | 富田 淳崇 ( 浦和フレンドリー )<br>熊谷 直美 ( 蕨サリテニスクラブ ) |    | ④  | ④  | 2/2 |   | 1  |
| 29 | 大島 麻未 ( 大宮ミントクラブ )<br>須藤 博和 ( 大宮サンデー )    | 0  |    | 3  | 0/2 |   | 3  |
| 30 | 豊嶋 節子 ( 葛飾クラブ )<br>上木 泰裕 ( 練馬ソフトテニス )     | 2  | ④  |    | 1/2 |   | 2  |

| K  |   | 31 | 32 | 33 | 勝率  | 差 | 順位 |
|----|---|----|----|----|-----|---|----|
| 31 | 星 学 ( 蕨テニスクラブ )<br>飯塚 清美 ( 浦和テニス )      |    | ④  | ④  | 2/2 |   | 1  |
| 32 | 佐々木 信和 ( 狭山富士テニス )<br>田村 智子 ( 狭山富士テニス ) | 3  |    | 0  | 0/2 |   | 3  |
| 33 | 中原 佳世 ( 浦和けやきクラブ )<br>原 清智 ( 新座団地 )     | 2  | ④  |    | 1/2 |   | 2  |

| L  |  | 34 | 35 | 36 | 勝率  | 差 | 順位 |
|----|--|----|----|----|-----|---|----|
| 34 | 山中 暁子 ( 天沼ファミリー )<br>宮野 豊 ( 岩槻フェニックス )         |    | ④  | ④  | 2/2 |   | 1  |
| 35 | 金森 重雄 ( 大宮サンデー )<br>山本 真由美 ( 大宮ミントクラブ )        | 1  |    | 0  | 0/2 |   | 3  |
| 36 | 金親 利予 ( 朝霞市ソフトテニス連盟 )<br>金親 利安 ( 朝霞市ソフトテニス連盟 ) | 3  | ④  |    | 1/2 |   | 2  |

| M  |                                       | 37 | 38 | 39 | 勝率  | 差 | 順位 |
|----|---------------------------------------|----|----|----|-----|---|----|
| 37 | 大和田 秀昭 ( 水戸クラブ )<br>島田 寿恵美 ( 所沢ベアード ) |    | ④  | ④  | 2/2 |   | 1  |
| 38 | 倉林 美由紀 ( 浦和リバーズ )<br>渡邊 大生 ( 川口北SC )  | 0  |    | 2  | 0/2 |   | 3  |
| 39 | 今井 美樹 ( 北本メイツ )<br>長島 茂夫 ( 浦和クラブ )    | 1  | ④  |    | 1/2 |   | 2  |



【120歳以上の部】

| A |                                   | 1 | 2 | 3 | 勝率  | 差 | 順位 |
|---|-----------------------------------|---|---|---|-----|---|----|
| 1 | 川野辺 武 (栗橋テニス)<br>中山 広子 (さいたまドリーム) |   | ④ | ④ | 2/2 |   | 1  |
| 2 | 吉田 敬子 (天沼ファミリー)<br>小野里 志郎 (浦和あづま) | 0 |   | ④ | 1/2 |   | 2  |
| 3 | 吉岡 範幸 (秩父ソフト)<br>北島 麻由美 (北本メイツ)   | 3 | 3 |   | 0/2 |   | 3  |

| B |                                   | 4 | 5 | 6 | 勝率  | 差 | 順位 |
|---|-----------------------------------|---|---|---|-----|---|----|
| 4 | 春藤 麻美 (練馬ソフト)<br>加藤 明 (練馬ソフト)     |   | ④ | ④ | 2/2 |   | 1  |
| 5 | 春日 千津子 (大宮ミントクラブ)<br>清水 隆 (JR東日本) | 2 |   | 0 | 0/2 |   | 3  |
| 6 | 青木 はな子 (川口クラブ)<br>檀山 満 (浦和あづま)    | 2 | ④ |   | 1/2 |   | 2  |

| C |                                      | 7 | 8 | 9 | 勝率  | 差 | 順位 |
|---|--------------------------------------|---|---|---|-----|---|----|
| 7 | 内田 重信 (上福岡テニス)<br>久保田 千恵子 (所沢ペアート)   |   | ④ | 3 | 1/2 |   | 2  |
| 8 | 藤本 浩樹 (浦和フレンドリー)<br>大場 由美 (浦和フレンドリー) | 1 |   | 1 | 0/2 |   | 3  |
| 9 | 田中 良治 (栗橋テニス)<br>田中 久美子 (加須婦人)       | ④ | ④ |   | 2/2 |   | 1  |

| D  |                                       | 10 | 11 | 12 | 13 | 勝率  | 差 | 順位 |
|----|---------------------------------------|----|----|----|----|-----|---|----|
| 10 | 村田 栄次 (春日部ソフトクラブ)<br>小川原 徳子 (天沼ファミリー) |    | 3  | ④  | ④  | 2/3 |   | 2  |
| 11 | 高橋 明 (浦和フレンドリー)<br>岡田 純子 (葛飾クラブ)      | ④  |    | ④  | ④  | 3/3 |   | 1  |
| 12 | 大森 昌司 (浦和あづま)<br>関根 美智子 (草加松原クラブ)     | 1  | 0  |    | 1  | 0/3 |   | 4  |
| 13 | 小林 長利 (野田東部テニス同好会)<br>木村 恭子 (岩井クラブ)   | 2  | 0  | ④  |    | 1/3 |   | 3  |

| E  |                                    | 14 | 15 | 16 | 17 | 勝率  | 差 | 順位 |
|----|------------------------------------|----|----|----|----|-----|---|----|
| 14 | 藤岡 友子 (岩槻すみれ)<br>安藤 和男 (浦和あづま)     |    | ④  | ④  | ④  | 3/3 |   | 1  |
| 15 | 小林 利幸 (小山クラブ)<br>鈴木 みよ子 (宇都宮ママクラブ) | 2  |    | ④  | 3  | 1/3 |   | 3  |
| 16 | 川崎 富子 (浦和フレンドリー)<br>渡辺 修 (葛飾クラブ)   | 0  | 1  |    | 0  | 0/3 |   | 4  |
| 17 | 柴田 ひろみ (大宮ジンジャー)<br>白根 廣行 (大宮サンデー) | 1  | ④  | ④  |    | 2/3 |   | 2  |

【140歳以上の部】

| A |                                    | 1 | 2 | 3 | 勝率  | 差 | 順位 |
|---|------------------------------------|---|---|---|-----|---|----|
| 1 | 野中 ゆみ子 (天沼ファミリー)<br>篠山 明 (浦和あづま)   |   | ④ | ④ | 2/2 |   | 1  |
| 2 | 本柳 とき子 (浦和けやきクラブ)<br>中村 繁 (浦和クラブ)  | R |   | R | 0/2 |   | 3  |
| 3 | 金子 俊夫 (大宮サンデー)<br>高橋 礼子 (大宮ミントクラブ) | 1 | ④ |   | 1/2 |   | 2  |

| B |                                       | 4 | 5 | 6 | 勝率  | 差 | 順位 |
|---|---------------------------------------|---|---|---|-----|---|----|
| 4 | 岩田 徹子 (川越リバー)<br>虫明 洋 (狭山桜)           |   | ④ | ④ | 2/2 |   | 1  |
| 5 | 荒井 信次 (岩槻フェニックス)<br>小野 克子 (大宮グリーンクラブ) | 0 |   | 2 | 0/2 |   | 3  |
| 6 | 新井 富美子 (小山OGクラブ)<br>牛田 善己 (浦和あづま)     | 3 | ④ |   | 1/2 |   | 2  |

| C |                                   | 7 | 8 | 9 | 勝率  | 差 | 順位 |
|---|-----------------------------------|---|---|---|-----|---|----|
| 7 | 長澤 輝雄 (浦和あづま)<br>宮越 由美子 (川口クラブ)   |   | ④ | ④ | 2/2 |   | 1  |
| 8 | 大沢 幹則 (UKTC)<br>高嶋 英佐子 (UKTC)     | 1 |   | ④ | 1/2 |   | 2  |
| 9 | 相川 美智子 (岩槻チェリー)<br>久世 政勝 (岩槻チェリー) | 3 | 2 |   | 0/2 |   | 3  |

| D  |                                   | 10 | 11 | 12 | 13 | 勝率  | 差 | 順位 |
|----|-----------------------------------|----|----|----|----|-----|---|----|
| 10 | 村田 則夫 (浦和あづま)<br>波邊 静江 (三郷団地クラブ)  |    | ④  | ④  | ④  | 3/3 |   | 1  |
| 11 | 浅野 祥徳 (浦和クラブ)<br>内倉 道子 (浦和けやきクラブ) | 0  |    | 1  | 1  | 0/3 |   | 4  |
| 12 | 渋谷 守 (UKTC)<br>山口 紀子 (浦和リバー)      | 2  | ④  |    | 2  | 1/3 |   | 3  |
| 13 | 荻久保 博 (大宮クラブ)<br>下平 順子 (浦和テニスクラブ) | 0  | ④  | ④  |    | 2/3 |   | 2  |

| E  |                                    | 14 | 15 | 16 | 勝率  | 差 | 順位 |
|----|------------------------------------|----|----|----|-----|---|----|
| 14 | 犬養 久子 (岩槻すみれ)<br>石山 透 (岩槻チェリー)     |    | ④  | 1  | 1/2 |   | 2  |
| 15 | 伊藤 尚夫 (浦和あづま)<br>吉原 綾子 (天沼ファミリー)   | 1  |    | 1  | 0/2 |   | 3  |
| 16 | 井口 あつみ (大宮ミントクラブ)<br>大淵 保夫 (越谷クラブ) | ④  | ④  |    | 2/2 |   | 1  |

